

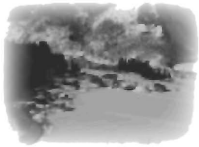
最上

金山町

最上グリーン・ツーリズム とっておき体験モニター バスツアー

山形県最上地域の農村体験受入実践者が組織する「もがみ農村体験ネットワーク」が、冬から春にかけてのとっておき体験モニターバスツアーを実施します。自然と雪の中でのんびり・ゆったりした時間を過ごしに最上に来ませんか。

- 開催時期：平成19年3月4日(日)
- 開催場所：「暮らし考房」「四季の学校・谷口がっこそば」
- 体験料金：2,500円(小学生以下は2,000円)
※受付(乗車)時にお支払い下さい。
- 定員：先着20名 ●締切：2月26日(月)まで
- 持ち物：<暮らし考房>防寒着、長靴・手袋・タオル
<四季の学校> 昼食は参加費に込みです。
- その他：小学生以下については、大人を含む家族等と一緒に参加とし、くじら餅のおみやげは含みません。
- 問合せ・申込み：もがみ農村体験ネットワーク事務局
最上総合支庁商工労働観光課 TEL0233-28-1534



庄内

鶴岡市

伝統的工芸品 「羽越しね布」・関川のしな織り

雪国しな織りの里で古代布づくりに挑戦してみませんか？
2泊3日の工程で糸づくりといざり機による「しな織り(平織り)」をしていただきます。織り上げたしな布(約70cm)は後でお送りします。

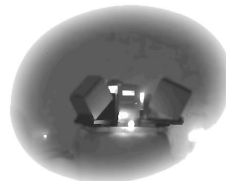
- 開催時期：①2月22日、②3月1日、③3月8日、④3月15日、⑤3月22日、⑥3月29日、⑦4月5日～の毎週木・金・土曜日の2泊3日の全7回
- 開催場所：関川しな織りセンター 鶴岡市関川222番地
- 体験料金：33,000円(宿泊料、指導料、材料費込み)
宿泊は、山菜の宿「金沢屋旅館」(関川地内しな織りセンターより徒歩3分)
- 募集人数：一回6名様まで
- 体験内容：1日目 午後5時頃まで金沢屋旅館へチェックイン/夕食/体験説明
2日目 8:30~17:00 糸づくり・しな織り体験
3日目 8:30~15:40 しな織り・しなより体験
- 問合せ・申込み：関川しな織りセンター TEL0235-47-2502
URL: <http://www.shinaori.net> mail: info@shinaori.net
- その他：県内でも屈指の豪雪地帯ですので、防寒対策等をお願いいたします。

つづれ織体験

鶴岡市

農村の食と宿と暮らしを楽しめる「知憩軒(ちけいけん)」では機織体験ができます。黒川能の装束を手がけるつづれ織り工房「土筆工房」ではた織りに挑戦してみませんか？

- 開催時期：毎週土曜日 10:00~15:00
- 開催場所：知憩軒(ちけいけん) 鶴岡市西荒屋字宮の根91
- 体験料金：2,000円
- 定員：1回5名様まで(要予約)
- 問合せ・申込み：知憩軒 TEL0235-57-2130
- その他：ご希望の方には、「知憩軒」にて、おむすびランチ550円またはおまかせランチ1,000円をご準備します。



置賜

小国町

かまくらCDコンサート & ミニかまくら作り体験

かまくらCDコンサート

- 開催時期：平成19年1月上旬~4月中旬
(雪の状況により変更する場合があります)
- 開催場所：民宿越後屋前駐車場 ●体験料金：6,700円(税込)~
- 体験内容：○基本的に宿泊者が対象の1泊2食イベントです。
○飲食のみの方も利用できます。(要電話予約)
○聴いてみたいCDを持参してください。
○使用時間は、1時間~1時間半です。
○かまくら内部は、摂氏0度に保たれています。防寒具(スキーウエアなど)を必ず用意してください。
○安全管理上、係の者が付きます。

ミニかまくら作り体験

その年によっては4mを超える雪が降るここ小玉川地区。巨大かまくら作り14年目を迎えた今年は、皆さんにも実際に作ってもらおうと“ミニかまくら掘り体験”を企画しました。

- 開催時期：平成19年3月いっぱい
(雪の状況により実施できない場合があります)
- 開催場所：民宿の越後屋 午前10時集合~(事前説明など)
- 体験内容：○かまくらは大人が2~3名入れる大きさに作ります。
○準備の関係上、ご予約は1週間前までをお願いします。
○服装はスキーウエアや防水・防寒機能のある物で。もちろん長靴は必須です。
○汗を相当かきますので着替え等はお忘れなく！
○掘る際に必要なスコップ等はこちらで用意します。
- 体験料金：日帰りプラン/お一人様2,500円(昼食付)
小学生以下は無料(昼食代別)
宿泊プラン/中学生以上お一人様10,000円(3食付)
小学生は宿泊3,000円(食事料金別)
- その他：入浴料金がお安くなる割引券がございます。
(イベント参加者・宿泊者のみ)
- 問合せ・申込み：民宿の越後屋 TEL0238-64-2430
<http://www.8.ocn.ne.jp/~etilgoya/>